



## Funktion

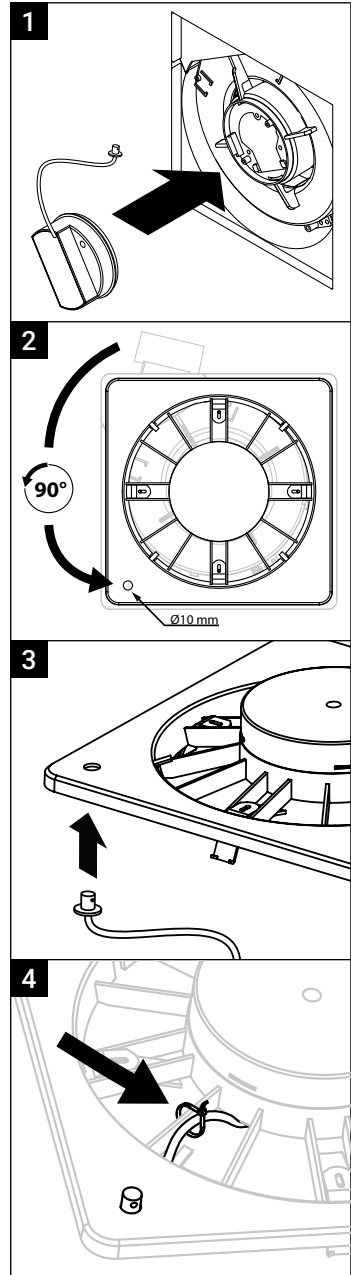
Steuermodule mit Feuchteregelung nutzen einen Fühler, um die Luftfeuchtigkeit zu messen. Der Feuchtwert wird über 24 Stunden gemittelt und fortlaufend angepasst. Alles zwei Sekunden wird kontrolliert, ob der gleitende Mittelwert um mindestens 5% überschritten wird und der Lüfter mit Teillast gestartet wird. Bei einer Überschreitung von 10% startet der Lüfter mit Volllast. Nach Erreichen der Mittelwerte, schaltet der Lüfter aus bzw. in die Grundlast.

## Montage

1. Stecken Sie das Steuermodul auf und sichern Sie dieses mit den zwei beiliegenden Schrauben.
2. Der Fühler muss immer in der Ecke montiert werden, welche um 90° gegen den Uhrzeigersinn zum Ausblasstutzen verdreht ist. Bringen Sie an dieser Stelle ein Loch (Ø 10 mm) in den Filterträger ein.
3. Stecken Sie den Fühler von unten durch das Loch im Filterträger und sorgen Sie für einen sicheren Halt.
4. Sichern Sie das Fühlerkabel am Steg des Filterträgers, damit das Kabel nicht das Laufrad berühren kann.
5. Montieren Sie nun wie in der Montageanleitung des Abluftventilators beschrieben den Filterträger und folgen Sie den weiteren Anweisungen.

## Wartung/Demontage

Beachten Sie, dass bevor der Filterträger entfernt wird der Fühler und das Fühlerkabel wieder vom Filterträger gelöst werden müssen.





## Function

Control modules with humidity regulation use a sensor to measure humidity. The humidity value is averaged over 24 hours and continuously adjusted. Every two seconds it is checked whether the moving average value is exceeded by at least 5% and whether the fan is started with partial load. If the value exceeds 10%, the fan starts at full load. After reaching the average values, the fan switches off or switches to base load.

## Mounting

1. Attach the control module and secure it with the two screws provided.
2. The sensor must always be mounted in the corner, which is turned 90° counterclockwise to the air outlet. Make a hole (Ø 10 mm) in the filter holder at this point.
3. Insert the sensor from below through the hole in the filter carrier and ensure a secure hold.
4. Secure the sensor cable to the filter carrier rib so that the cable cannot touch the impeller.
5. Now mount the filter carrier as described in the assembly instructions for the exhaust fan and follow the further instructions.

## Maintenance/Dismantling

Note that the sensor and sensor cable must be disconnected from the filter carrier before the filter carrier is removed.

