

Ventilator-Verschlussklappen

Selbsttätige Ausführung / Typ WSK



- Kunststoff-Ventilator-Verschlussklappe zur Entlüftung
- Selbsttätig öffnende und schließende Lamellen
- Außenwitterungs-Beständigkeit (UV-stabil)
- Einsetzbar in Temperaturbereichen von -30 °C bis +60 °C
- Maximale Strömungsgeschwindigkeit 10 m/s für WSK 15 bis 85
- Maximale Strömungsgeschwindigkeit 15 m/s ab WSK 90
- Öffnungswinkel 85°
- Spezifisch ausgelegte Konstruktion garantiert eine lange Lebensdauer
- Hergestellt aus Qualitätskunststoff mit positiver Ökobilanz
- Anzahl der Lamellen variiert mit Größe der Verschlussklappe
- WSK 55 – 65 ein Feld mit Mittelsteg
- WSK 70 – 85 zwei Felder
- Ab WSK 90 drei Felder; Lieferung in drei Teilen zur Selbstmontage

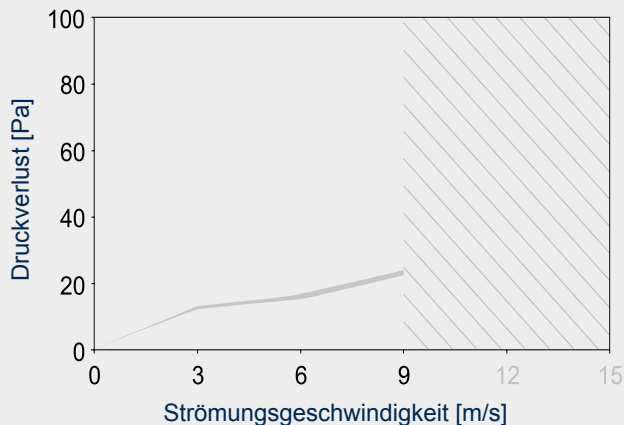


Abb.: WSK 40



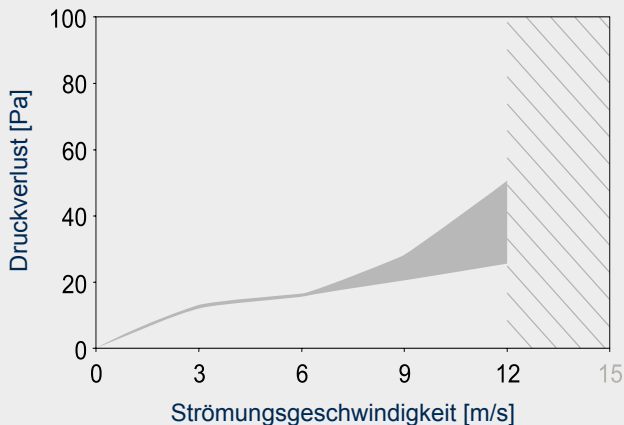
Abb.: WSK 65

Druckverluste WSK 10 - 12 / WSK S 16

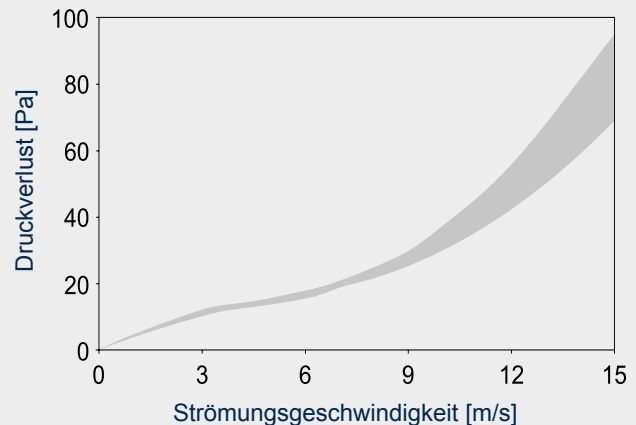


- Ab WSK 70 besitzt jedes Feld vier Befestigungsecken mit Langloch (siehe Bild Seite 32 Abb. 6)
- Jede Verschlussklappe ist einzeln im Karton verpackt inkl. eines Befestigungssatzes (Bohrungsdurchmesser 5 mm) Ausnahme: WSK 12, WSK S 16 und WSK 15
- Als Sondergröße (WSK-S) in allen Größen lieferbar

Druckverluste WSK 15 - 50

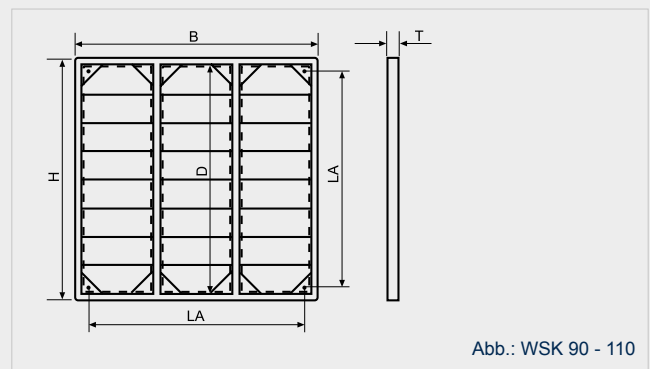
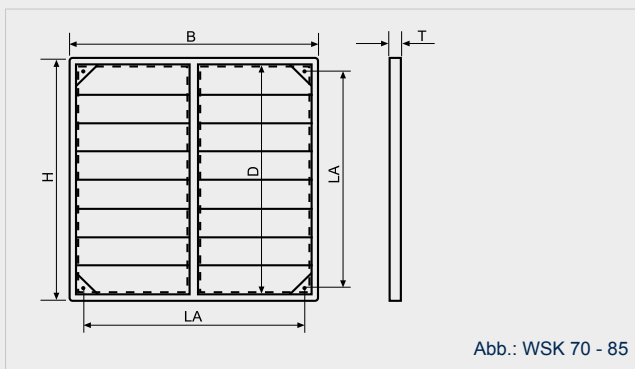
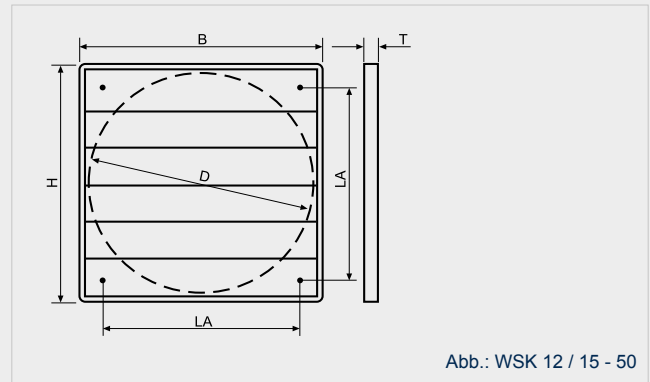
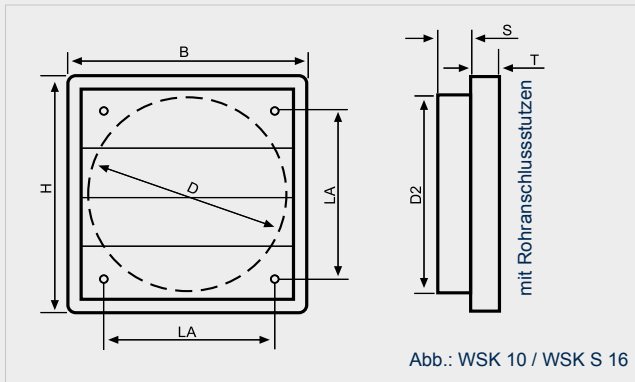


Druckverluste WSK 55 - 110



Ventilator-Verschlussklappen

Selbsttätige Ausführung / Typ WSK



Typ	Artikelnummer		D	H/B	LA	T	S	D2	Freier Querschnitt (cm ²)
	Hellgrau	Weiß							
WSK 10	-	20000000	93	123	90	12	13	98	66
WSK 12	20000011	20000012	129	160	110	15	-	-	127
WSK S 16	20000021	20000020	147	180	130	20	25	152	164

Typ	Artikelnummer		D	H/B	LA	T	Stück / Karton	Freier Querschnitt (cm ²)
	Hellgrau	Weiß						
WSK 15	20000031		159	195	140	22	50	196
WSK 20	20000041		210	243	182	21	50	336
WSK 25	20000051		258	294	232	26	30	507
WSK 30	20000061		310	346	276	26	25	732
WSK 35	20000071		360	397	310	26	20	987
WSK 40	20000081		422	462	366	26	10	1356
WSK 45	20000091		462	501	395	31	10	1626
WSK 50	20000101		505	548	443	31	5	1942
WSK 55*	20000111		563	603	520	28	5	3019
WSK 65*	20000121		655	696	628	31	5	3969
WSK 70**	20000201		700	740	670	40	1	4586
WSK 71**	20000203		720	760	690	40	1	4859
WSK 75**	20000205		750	790	720	40	1	5213
WSK 80**	20000207		800	840	772	40	1	6031
WSK 85**	20000209		850	890	822	40	1	6581
WSK 90***	20000211		900	940	872	40	1	6926
WSK 95***	20000213		950	990	922	40	1	8235
WSK 100***	20000215		1000	1040	972	40	1	9171
WSK 110***	20000305		1100	1140	1072	40	1	11159

Maßangaben in mm. Technische Änderungen vorbehalten.

hellgrau ~ RAL 7035 / weiß ~ RAL 9010
* ein Feld mit Mittelsteg / ** zwei Felder / *** drei Felder