

## Luftzufuhrelemente

### Typen LEP-S, LEPM-S

- Kunststoff-Luftzufuhrelemente zum Lufteinlass im Rauminnen
- Gegengewichtslamelle öffnet sich bei Unterdruck
- Handverstellbare Luftleitlamelle, die ausserhalb des Strömungsfeldes liegt, leitet die Luft in die gewünschte Richtung
- Handeinstellbare Lamelle für eine Minimumlüftung
- Typ LEPM-S: Zur Montage in Luftkanälen; 2 verschieden große senkrecht stehende Luftschöpflamellen; linksseitig (Typ LEPM-SI) oder rechtsseitig (Typ LEPM-Sr)

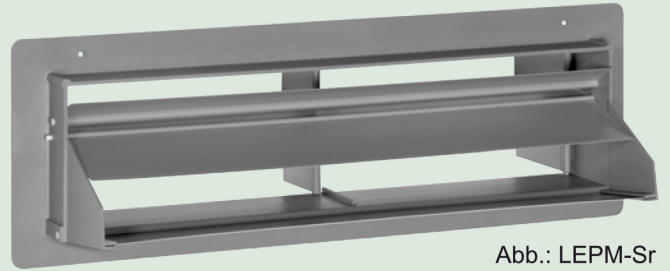
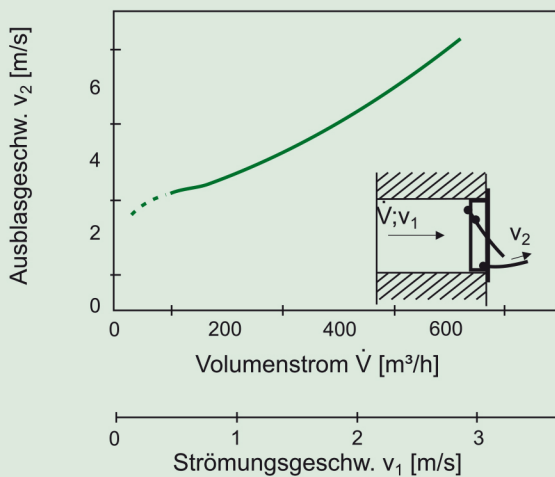


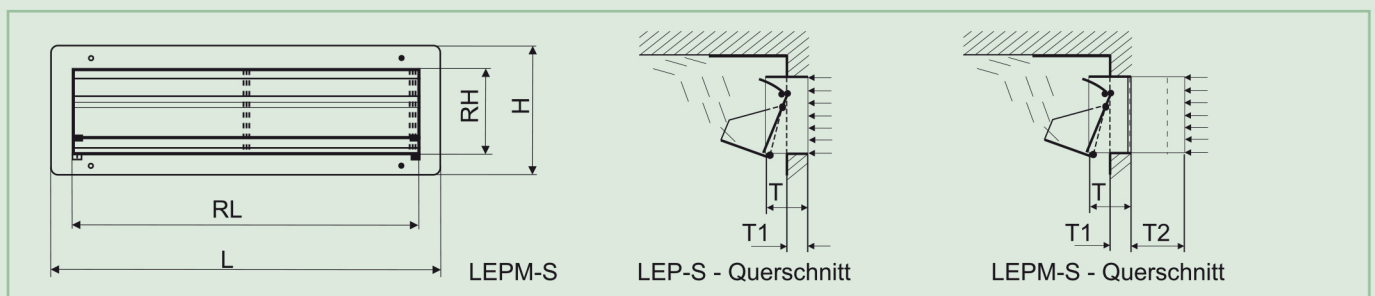
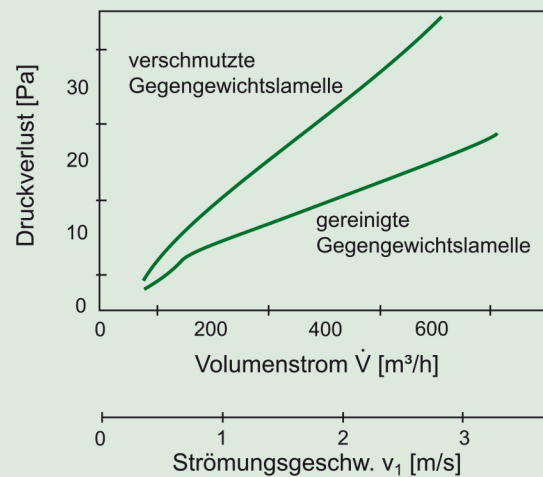
Abb.: LEPM-Sr

- Lamellengeometrie garantiert eine gute Luftführung
- Hergestellt aus Qualitätskunststoff mit positiver Ökobilanz
- Spezifisch ausgelegte Konstruktion garantiert eine lange Lebensdauer

### Ausblasgeschwindigkeit LEP-S / LEPM-S



### Druckverlust LEP-S / LEPM-S



Artikel-Nr.	Typ	L	RL	H	RH	T	T1	T2	Freier Querschnitt	Stück/Karton
21001043	LEP-S	570	505	190	125	68	32	-	600 cm <sup>2</sup>	15
21001040	LEPM-Sr	570	505	190	125	68	32	80	600 cm <sup>2</sup>	15
21001041	LEPM-SI	570	505	190	125	68	32	80	600 cm <sup>2</sup>	15

Maßangaben in mm

Technische Änderungen vorbehalten