

Luftzufuhrelemente

Typen LES, LEV

- Kunststoff-Luftzufuhrelemente zum Lufteinlass im Rauminnen
- Lamelle ist stufenlos einstellbar durch eine Zugschnur mit bauseitigem Motor
- Isolierte Doppelsteglamelle verhindert Kondenswasserbildung
- Hergestellt aus Qualitätskunststoff mit positiver Ökobilanz
- Spezifisch ausgelegte Konstruktion garantiert eine lange Lebensdauer



Abb.: LES

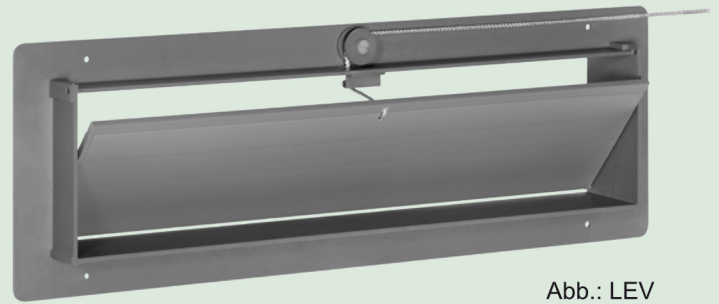
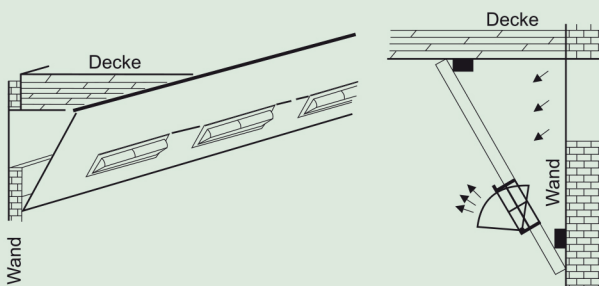


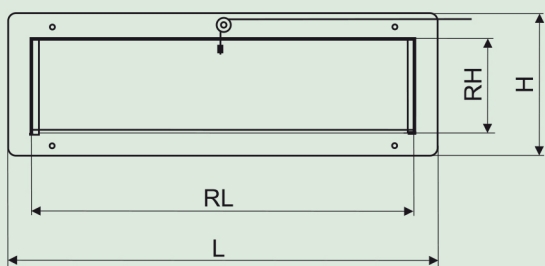
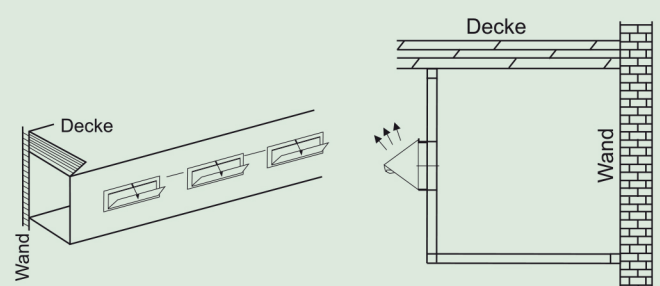
Abb.: LEV

Anwendungsbeispiel LES

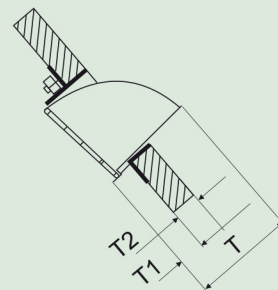


Nur geeignet für Schrägbretteinbau

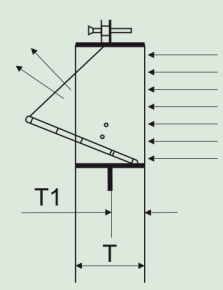
Anwendungsbeispiel LEV



LES



LES - Querschnitt



LEV - Querschnitt

Artikel-Nr.	Typ	L	RL	H	RH	T	T1	T2	Freier Querschnitt	Stück/Karton
21001050	LES	570	505	190	125	126	33	32	600 cm ²	10
21001060	LEV	570	505	190	125	68	32	-	600 cm ²	15

Maßangaben in mm

Technische Änderungen vorbehalten