



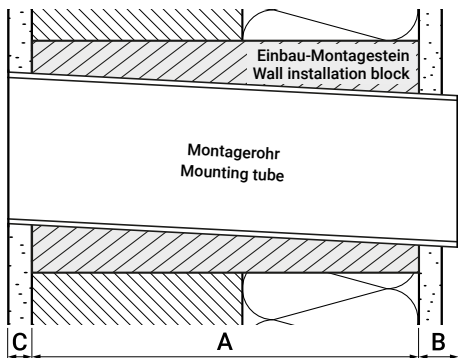
AN DIESER SEITE ABSCHNEIDEN



CUT OFF ON THIS SIDE

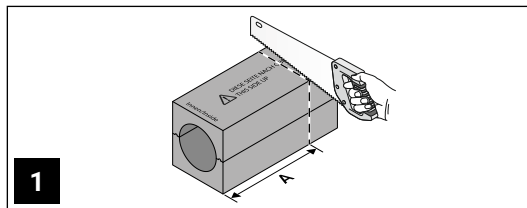


EINBAUPOSITION INSTALLATION POSITION



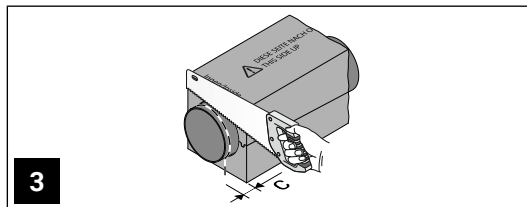
A	Dicke Mauerwerk & Dämmung Thickness wall & insulation	mm
B	Fassadenstärke & Überstand Außenabschluss Facade thickness & protrusion external termination	mm
C	Innenwandaufbau Internal wall structure	mm

MONTAGE INSTALLATION



Bestimmen Sie Länge des Montagesteins A oder fragen Sie Ihren Planer. Schneiden Sie den Montagestein von der Kante „Innen“ gemessen auf die passende Länge A.

Determine the length of the wall installation block A or ask your planner. Cut it from the edge „Inside“ measured to the appropriate length A.



Zeichnen Sie den raumseitigen Überstand C auf der Innenseite des Montagesteins auf dem Montagerohr an und schneiden sie es zu.

Mark the overlap on the room side C on the inside of the wall installation block on the mounting tube and cut it to size.

WICHTIGE HINWEISE IMPORTANT INSTRUCTIONS



Den **Einbau-Montagestein** nur im Mauerwerk und der Dämmung einsetzen. Er darf nicht in den Innenputz oder die Fassade hineinragen.

Only use the **wall installation block** in masonry and insulation. It must not protrude into the interior plaster or the facade.



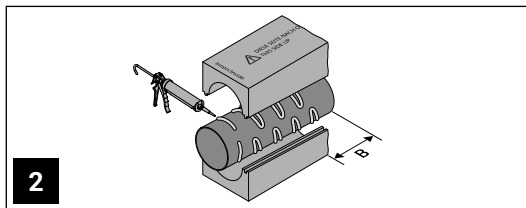
Das **Montagerohr** muss entsprechend der Innenputzdicke, der Fassadenstärke sowie der **Variante des Fassadenabschlusses** der Lüftungsanlage gekürzt werden.

The **mounting tube** must be shortened according to the interior plaster thickness, the thickness of the facade and the **variant of the facade finish** of the ventilation system.



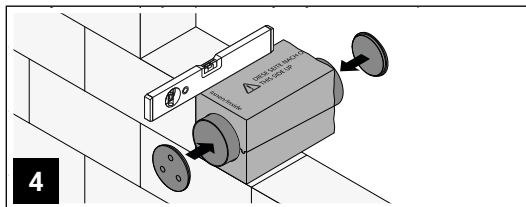
Bei Fragen zur Länge des **Einbau-Montagesteins** oder des **Montagerohrs** wenden Sie sich an Ihren Planer.

If you have any questions about the planned length of the **wall installation block or mounting tube**, please contact your planner.



Ermitteln Sie den Außenüberstand des Montagerohrs B abhängig zum Fassadenabschluss. Kleben Sie das Montagerohr mit dem ermittelten Überstand von der Schnittkante gemessen in den Montagestein ein.

Determine the external overlap of the mounting tube B depending on the facade finish. Glue the mounting tube into the wall installation block with the determined external overlap from the cut edge.



Setzen Sie die Putzdeckel außen und innen ein und montieren Sie den Montagestein waagrecht im Mauerwerk. Das integrierte Gefälle muss nach außen gerichtet sein.

Insert the plaster cover on the outside and inside and mount the wall installation block horizontally in the masonry. The integrated fall must point towards the outside.