

Einrichtung von Lüftungsgeräten und Steuerungen mit App

Allgemeiner Hinweis: Es können max. 12 Teilnehmer (z. B. 11 Lüfter und 1 Steuerung) in ein Funksystem eingebunden werden.

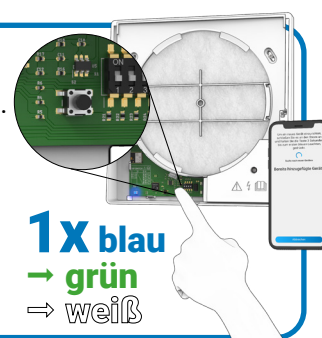
1

Installieren Sie die **getAir SmartControl App** auf Ihrem Smartphone und starten Sie diese. Wählen Sie **„Einrichten“** und danach **„Funksystem verwalten“** aus. **Erlauben Sie die Nutzung von Bluetooth** im erscheinenden Hinweis. Anschließend gehen Sie auf **„Funksystem einrichten“** und auf **„Hinzufügen von Geräten starten“**. Folgen Sie den Hinweisen in der App.



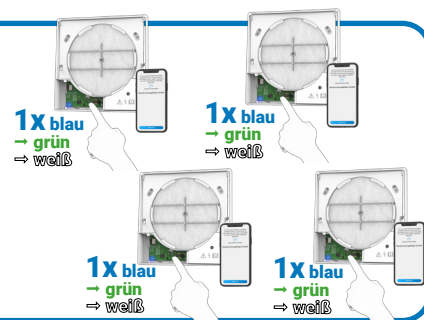
2

Gehen Sie **mit Ihrem Smartphone zu einem Lüftungsgerät**. Nehmen Sie das Cover der Innenblende ab und öffnen Sie links unten die Abdeckung der Platine. Halten Sie den deutlich sichtbaren **schwarzen Knopf gedrückt**, bis die **LED 1x blau aufleuchtet**. Wenn die **LED grün aufleuchtet und dann weiß blinkt**, wurde der Lüfter erfolgreich verbunden und **erscheint auch in der App**.
*Falls die LED des Gerätes **rot aufleuchtet**, konnte keine Verbindung hergestellt werden. Versuchen Sie es erneut, indem Sie diesen Schritt ausführen.*



3

Gehen Sie nun nacheinander zu den **übrigen Lüftungsgeräten** und führen Sie die **Anweisungen aus Schritt 2** durch, um auch diese in das Funksystem einzubinden.



4

Wenn Sie alle Lüftungsgeräte ins Funksystem eingebunden haben, gehen Sie nun zur Steuerung. Halten Sie die **Taste gedrückt**, bis die **LED 1x blau aufleuchtet**. Wenn die **LED dauerhaft grün leuchtet und dann weiß blinkt**, wurde die Steuerung erfolgreich verbunden und **erscheint auch in der App**.
Falls die LED rot aufleuchtet, konnte keine Verbindung hergestellt werden. Versuchen Sie es erneut, indem Sie diesen Schritt ausführen.



5

Sobald **alle Lüftungsgeräte und Steuerungen verbunden** sind und in der App angezeigt werden, wählen Sie **in der App „Erledigt“** aus. Die Einrichtung wird nun abgeschlossen und die Daten an alle eingebundenen Teilnehmer (Lüfter und Steuerungen) verteilt.

Alle Information zur **WLAN-Einrichtung der ComfortControl Pro BT Steuerung** finden Sie in deren **Montage- und Bedienungsanleitung** unter WLAN-Einrichtung.

