

# 3

## MONTAGEANLEITUNG INSTALLATION INSTRUCTION

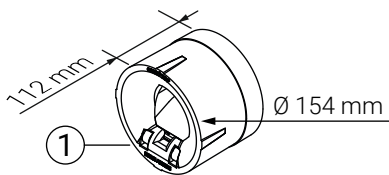
FUNKTIONSEINHEIT ALD

DE

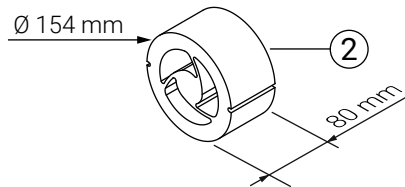
FUNCTIONAL UNIT ALD

EN

### LIEFERUMFANG SCOPE OF DELIVERY



**1x** Winddrucksicherung  
Wind pressure safety device



**2x** Schalldämmelement  
Sound insulation element

# ALLGEMEINE HINWEISE GENERAL INFORMATION

Beachten und befolgen Sie die Hinweise in den hier zugehörigen Anleitungen. Nichtbeachten der Hinweise kann zu Verletzungen oder Sachschäden führen!

- Anleitungen vor Montagebeginn oder Gebrauch sorgfältig lesen und den Anweisungen folgen!
- Anleitungen zur weiteren Verfügung aufbewahren!
- Montage nur durch sachkundige, qualifizierte Fachkräfte, die mit der Montage von Lüftungsprodukten vertraut sind!
- Elektroinstallation nur durch Fachkräfte mit einer Qualifikation für elektrotechnische Anlagen!
- Auf ausreichende Befestigung, Tragfähigkeit und Statik achten. Befestigungsmaterial entsprechend der Wandarten auswählen.
- Produkt nach Erhalt vorsichtig auspacken und auf mögliche Versandschäden prüfen. Ein beschädigtes Produkt darf nicht montiert oder genutzt werden.
- Bei Verwendung von Zubehörteilen oder Fremdprodukten Herstellerangaben befolgen und Eignung der Produkte prüfen.

## BESTIMMUNGSGEMÄSSER GEBRAUCH

Das Produkt ist zur kontrollierten Belüftung von Wohngebäuden geeignet. Der Einbau in Neubauten sowie die Nachrüstung bei der Sanierung und Modernisierung von Bestandsbauten sind möglich.








Der Gebrauch des Produktes ist nur in Verbindung mit den Komponenten, die vom Hersteller empfohlen sind zugelassen. Sämtliche Modifikationen am Produkt bzw. System sind nicht zulässig. Jede andere Verwendung ist nicht bestimmungsgemäß. Daraus resultierende Schäden sind von der Haftung ausgeschlossen.

## GEWÄHRLEISTUNG

Der Hersteller übernimmt keine Gewährleistung bei:

- Nichtbeachten der Anleitungen.
- Schäden durch fehlerhaften Einbau.
- jeglicher Art von eigenständiger Modifikation am Produkt.

## SYMBOLERKLÄRUNG EXPLANATION OF SYMBOLS

	Innenansicht Interior view		Außenansicht Exterior view
	Richtig Right		Falsch Wrong
	Montageanleitung Installation instruction		Bedienungsanleitung Operating instruction
	Beachten Note		

Observe and follow the warnings in the applicable instructions. Non-compliance with the warnings can lead to injuries or damage!

- Carefully read and follow the instructions before installation or use!
- Keep instructions safe for future reference!
- Installation may only be carried out by experienced and qualified professionals that are familiar with the installation of ventilation products!
- Electrical installation may only be carried out by professionals that are qualified in the field of electrotechnical systems!
- Ensure that the fastening is secure and loading capacity and statics are sufficient. Use fastening material that corresponds to the wall types.
- After receiving the product, please unpack it carefully and check for any possible damage in transit. A damaged product must not be installed or used.
- When using accessories or third-party products, follow the manufacturing instructions and ensure the suitability of products.

## INTENDED USE

The product is designed for controlled ventilation of residential buildings. It can be installed in new buildings or retrofitted to existing buildings undergoing renovation and modernisation work.

Use of the product is permitted only in conjunction with the components recommended by the manufacturer. Modifications to the product or system are prohibited.

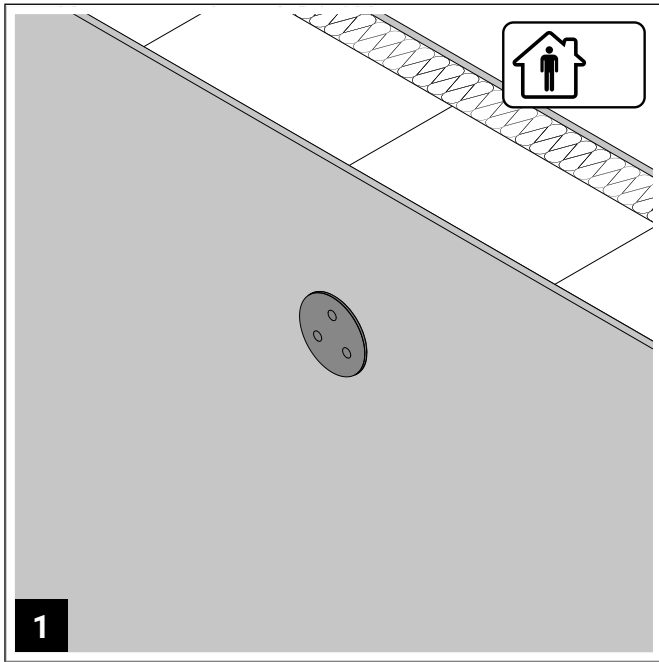
Any other use is considered improper. Resulting damages are excluded from liability.

## WARRANTY

The manufacturer does not accept any warranty claims in the cases of:

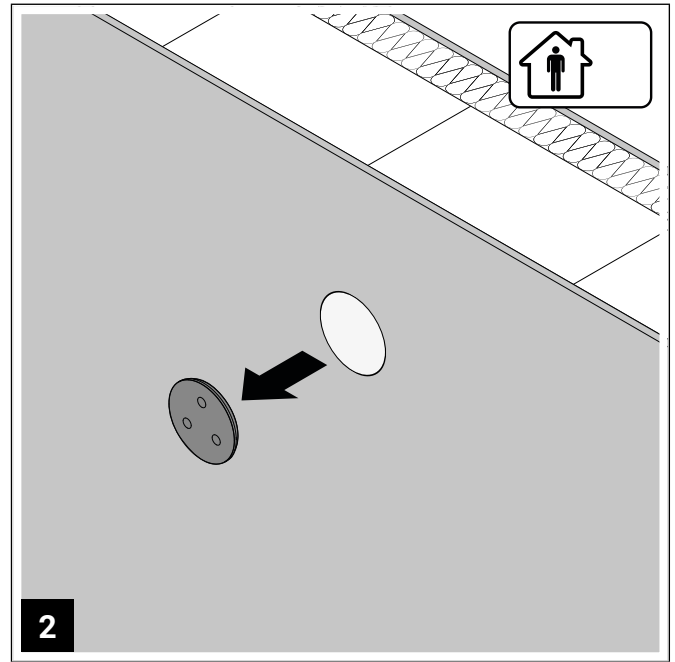
- Non-compliance with the instructions.
- Damage resulting from incorrect installation.
- Any form of independent modifications to the product.

# MONTAGE INSTALLATION



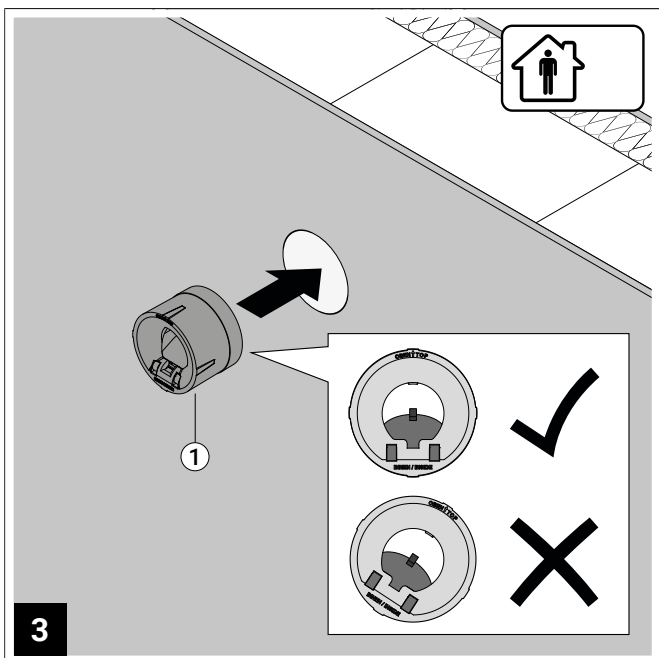
Die Fassadenarbeiten und Innenarbeiten sind abgeschlossen.

Facade work and interior work have been completed.



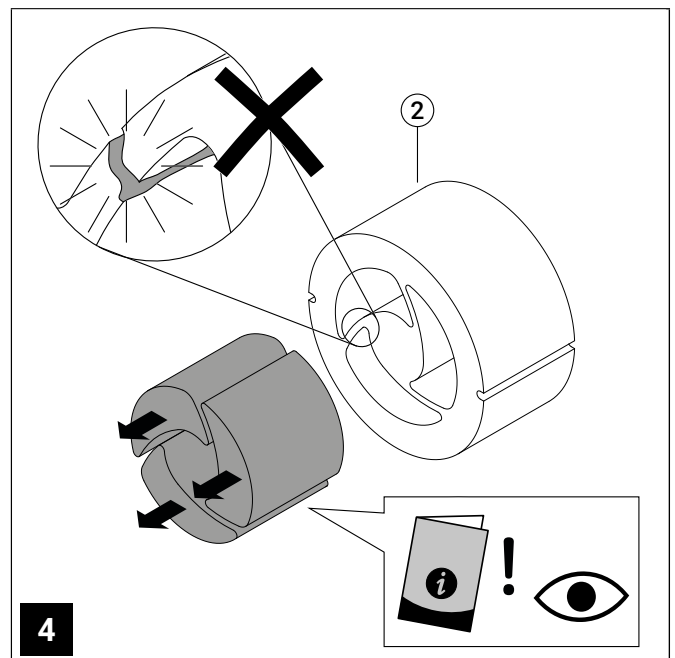
Entnehmen Sie den Putzdeckel und entfernen Sie überstehende Putzreste vom Montagerohr.

Take off the plaster cover and remove any protruding plaster residue from the mounting tube.



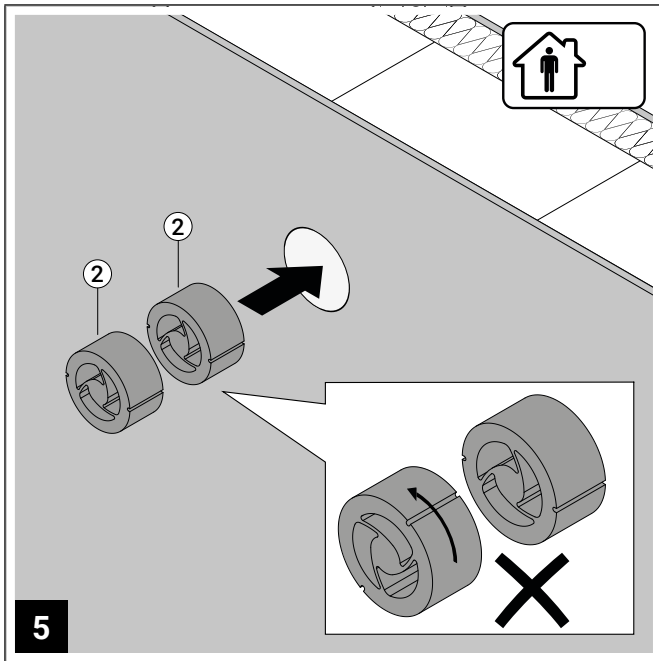
Schieben Sie die Winddrucksicherung richtig ausgerichtet mit dem Filter voran bis zum Ende in das Montagerohr.

Align the wind pressure safety device correctly and push it filter first into the mounting tube all the way to the end.



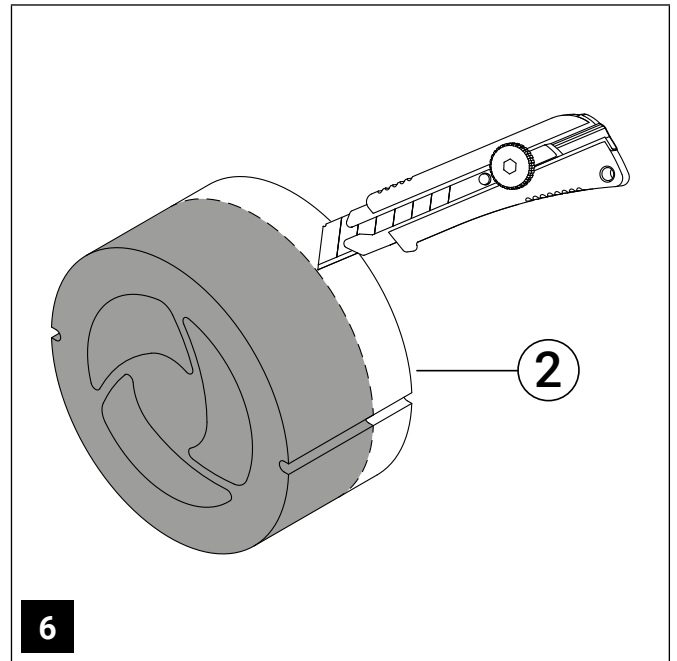
Öffnen Sie die Kammern indem Sie gemäß der Auslegung die vorgegebene Anzahl an Kammerelementen vorsichtig herausziehen. Weitere Informationen erhalten Sie bei ihrem Planer oder in der ALD Bedienungsanleitung.

Open the chambers by carefully pulling out the prescribed number of chamber elements in each according to the configuration. Additional information is available from your design engineer or in the ALD user guide.



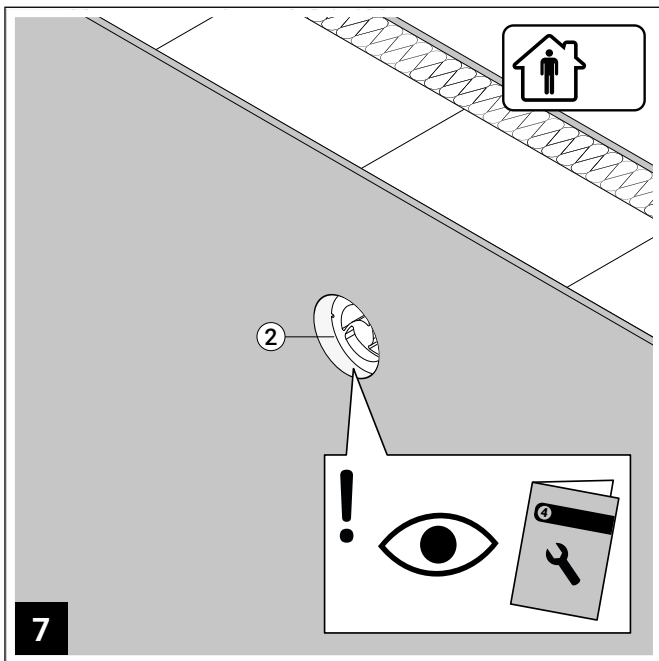
Schieben Sie die Schalldämmelemente in das Montagerohr ein bis diese die Winddrucksicherung berühren. Achten Sie darauf, dass die offenen Kammern der Schalldämmelemente zueinander in der Flucht liegen.

Push the soundproofing elements into the mounting tube until they contact the wind pressure safety device. Make sure that the open chambers of the soundproofing elements are aligned with each other.



Sollte die Wandstärke zu gering sein, kann bei Bedarf ein Schalldämmelement entsprechend gekürzt werden. Der Zuschnitt erfolgt z.B. mit einem normalen Teppichmesser. Die Kammerelemente im Schalldämmelement erleichtern den Zuschnitt.

If the wall is not thick enough, one soundproofing element can be appropriately trimmed if necessary. Use e.g. a standard Stanley knife for trimming. The chamber elements in the soundproofing element simplify cutting.



Sobald die Schalldämmelemente richtig eingesetzt sind kann der Innenabschluss montiert werden. Weitere Montageanweisungen liegen diesem bei.

Once the soundproofing elements have been correctly inserted, the inside cover can be fitted. Additional operating and installation instructions are included with it.